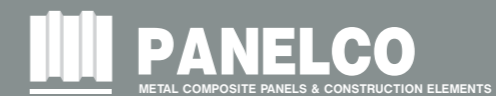


ΕΙΔΙΚΑ ΤΕΜΑΧΙΑ & ΥΛΙΚΑ ΣΥΝΔΕΣΗΣ  
*FLASHINGS & FIXING MATERIALS*



Εργοστάσιο: ΒΙΠΕ Λαμίας, Ο.Τ. 4Β, 35100, Λαμία, Τηλ.: 22310-66122-3, Fax: 22310-43771  
Γραφεία Νότιας Ελλάδας & Εξαγωγών: 54<sup>th</sup> χλμ. Εθνικής οδού Αθηνών-Λαμίας, Θέση Λυσία, 32011, Οινόφυτα, Βοιωτία  
Τηλ.: 22620-32200, Fax: 22620-30791  
Γραφεία Βόρειας Ελλάδας: Παλαιόκαστρο, 57200, Ωραιόκαστρο, Θεσσαλονίκη, Τηλ.: 2310-687935, Fax: 2310-687924  
Production Plant: Industrial Zone of Lamia, S.B. 4B, 35100, Lamia, GREECE. Tel.:+30 22310-66122-3, Fax: +30 22310-43771  
Sales Southern Greece and Exports: 54<sup>th</sup> km Athens-Lamia National Road, Thesi Lisia, 32011, Inofita-Viotia, GREECE  
Tel.: +30 22620-32200, Fax: +30 22620-30791  
Sales Northern Greece: Paleokastro, 57200, Oreokastro-Thessaloniki, GREECE, Tel.: +30 2310-687935, Fax: +30 2310-687924

[www.panelco.gr](http://www.panelco.gr)



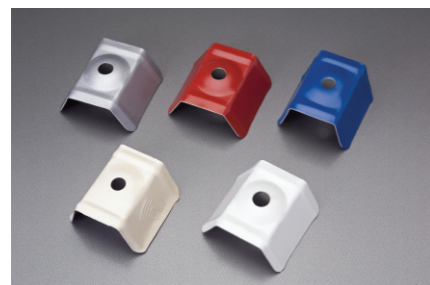
## ΕΙΔΙΚΑ ΤΕΜΑΧΙΑ & ΥΛΙΚΑ ΣΥΝΔΕΣΗΣ

Για την ολοκλήρωση της κατασκευής ενός έργου απαιτείται μια σειρά ειδικών τεμαχίων τα οποία εξασφαλίζουν την πλήρη στεγανότητά του, ενώ παράλληλα μπορούν να βελτιώσουν την αισθητική της κατασκευής. Παράγονται από στραντζαρισμένα γαλβανισμένα και προβαμμένα χαλυβοελάσματα σε πάχη από 0,45 - 1,25mm, μέγιστο μήκος 6,00m και σχήμα ανάλογο των αναγκών της εκάστοτε εφαρμογής. Η σύνδεση των παραπάνω, όπως και των υλικών επικάλυψης και πλαγιοκάλυψης με το φορέα γίνονται κυρίως με αυτοδιάτρητες βίδες. Η στεγάνωση στα σημεία της στερέωσης επιτυγχάνεται με ροδέλες EPDM ή νεοπρενίου οι οποίες είναι άκρως απαραίτητες και δεν πρέπει να παραβλέπονται. Για καλύτερη υγρομόνωση και ειδικά σε κτίρια με μικρή κλίση (κάτω του 5%) συστήνεται η χρήση στεγανωτικών υλικών στις ενώσεις των πετασμάτων. Τα παραπάνω υλικά θα πρέπει να είναι ελαστομερή, να έχουν καλή πρόσφυση, αντίσταση στους υδρατμούς και αντοχή στη θερμοκρασία και στις υπεριώδεις ακτίνες (όταν αυτά εφαρμόζονται

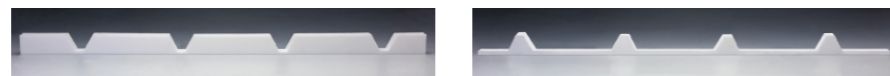
## FLASHINGS & FIXING MATERIALS

To complete the construction of a project, a series of flashings are required to provide for a fully water-proofed construction, while at the same time improve its aesthetic appeal. These are produced from bended, galvanized and pre-painted steel sheets ranging from 0.45mm through 1.25mm in thicknesses and maximum length of 6.00m. Their shape depends on the requirements of the intended application. Mounting of such products, as well as the roof and wall cladding materials on the bearing structure is achieved primarily by self-drilling screws. Water-proofing in mounting points is achieved by EPDM or neoprene washers, which are necessary and should always be used. For even better water-proofing and when used in buildings with a low rate of inclination (less than 5%), it is recommended that water-proofing materials be used in the sheet linkages. The above products should have elastomeric properties, good adhesion, be water vapour-resistant, temperature-resistant and UV-resistant (when used in combination with translucent sheets).

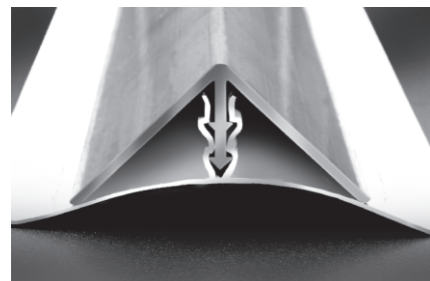
ΜΕΤΑΛΛΙΚΑ ΚΑΠΕΛΑΚΙΑ - METAL CAPS



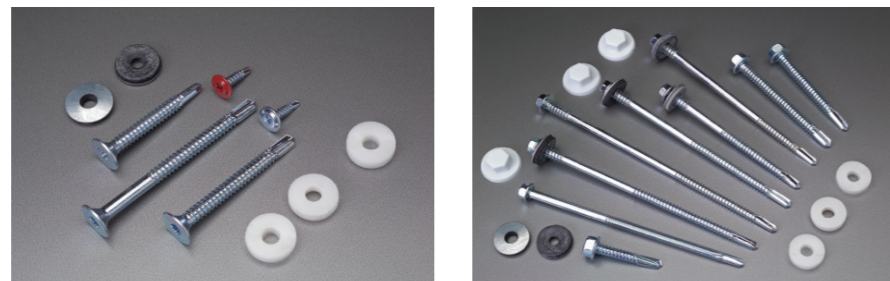
ΑΦΡΩΔΗ ΠΑΡΕΜΒΥΣΜΑΤΑ - CROSS SECTION CEILING



ΥΓ. ΓΩΝΙΑ - SANITARY ANGLE (PVC)

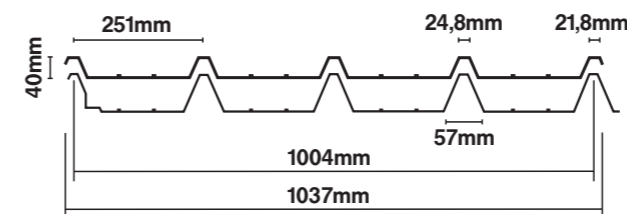


ΑΥΤΟΔΙΑΤΡΗΤΕΣ & ΔΙΠΑΣΕΣ ΑΥΤΟΔΙΑΤΡΗΤΕΣ ΒΙΔΕΣ - SCREWS FOR PANELS



## ΔΙΑΦΩΤΙΣΤΑ ΠΑΝΕΛ

Τα διαφώτιστα πάνελ αποτελούνται από δύο πολυεστερικά τραπεζοειδή φύλλα. Το άνω φύλλο (πάχους 1,5mm) μένει κατά την εφαρμογή του σε όλα τα πάχη πανέλων το ίδιο. Το κάτω φύλλο (πάχους 1,0mm) προσφέρεται σε διάφορα ύψη ανάλογα με το πάχος που θέλουμε να επιτύχουμε. Τα διαφώτιστα διατίθενται και ως σκέτα φύλλα για χρήση σε συνδυασμό με τραπεζοειδείς λαμαρίνες τύπου TPS 40.1000, TPS 50.1000 και TPS 38.920.



## TRANSLUCENT PANELS

Translucent panels consist of two trapezoidal polyester sheets. The upper sheet (Thickness 1,5mm) is the same in all applications, regardless of the PU panel thickness. The lower sheet (Thickness 1,0mm) is available in different heights, depending on the PU panel thickness. The translucent sheets can also be used as simple trapezoidal sheets in combination with TPS 40.1000, TPS 50.1000 and TPS 38.920.

Τύπος Πάνελ Οροφής Πολυουρεθάνης PU Panel Type	ΔΙΑΦΩΤΙΣΤΑ ΠΑΝΕΛ TRANSLUCENT PANELS	
	Άνω φύλλο Upper sheet	Κάτω φύλλο Lower sheet
PS-R1000/30mm	40/250/40	40/250/70
PS-R1000/40mm	40/250/40	40/250/80
PS-R1000/50mm	40/250/40	40/250/90

## ΕΙΔΙΚΑ ΤΕΜΑΧΙΑ - FLASHINGS

